



BIG 6

Um modelo de pesquisa

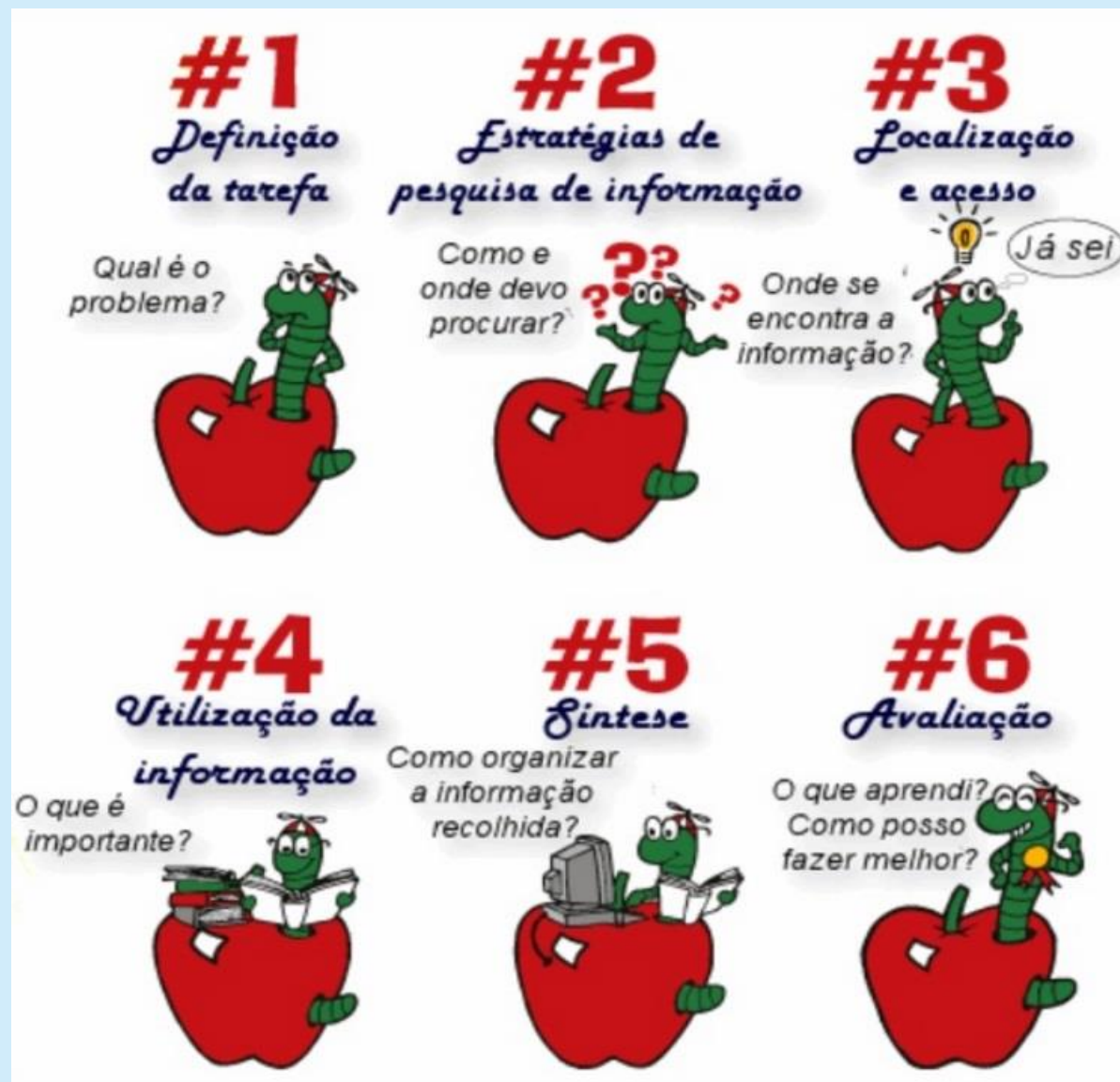
# Como realizar um trabalho de pesquisa?

- Por onde começar?
- Onde encontrar a informação para o trabalho?
- O que fazer com essa informação?
- Como organizar a informação?
- Como apresentar a informação?



## BIG 6

Um modelo de pesquisa estruturado em seis etapas



# Etapa 1 – Definição da tarefa a realizar

O primeiro passo num trabalho de pesquisa é a identificação clara e precisa do tema a tratar:

- Qual é a tarefa/tema?
- O que tenho de fazer?

SUGESTÃO: Não escolher um tema muito vasto

Ex. Se o tema for poluição, escolher um determinado tipo de poluição.



# Etapa 1 – Definição da tarefa a realizar

1. O que pretendo saber?

Tenho de produzir \_\_\_\_\_

O público-alvo é \_\_\_\_\_

O meu trabalho tem de incluir \_\_\_\_\_

Tenho \_\_\_\_\_ dias/ semanas para finalizar o trabalho

2. O que já sei sobre o tema

Anotar palavras-chave

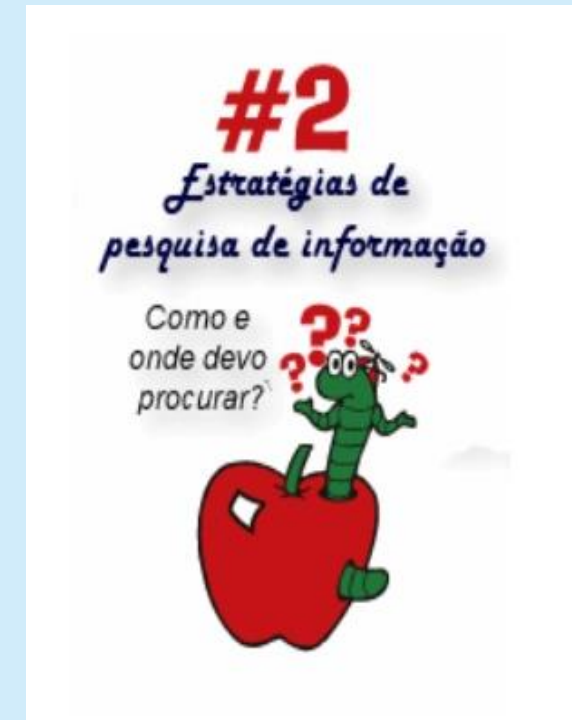
3. Elaborar perguntas pertinentes sobre o tema

Quem? / O quê? / Onde? / Quando? / Qual? / Como / Quanto / (...)



## Etapa 2 – Estratégias de pesquisa de informação

1. Onde procurar a informação (Pessoas – amigos, família, comunidade, organizações; Sala de aula – manuais, orientações do professor; Casa – livros, jornais, revistas, televisão, rádio)?
2. Quais as fontes de informação disponíveis?
3. Quais as fontes de informação fidedignas?
4. Quais os métodos alternativos de obtenção de informação (visitas de estudo...)?
5. Qual o tipo de informação de que necessitas (factos, opiniões, quadros, mapas, entrevistas)?



## Etapa 3 – Localização e acesso

Comparar as várias fontes antes de decidir quais as mais adequadas. Como selecionar as fontes?

1. A fonte é adequada ao teu nível?
2. A informação está atualizada?
3. Encontras alguma referência ao autor?
4. Encontras informação sobre o tema?
5. A informação encontrada responde às tuas questões iniciais?

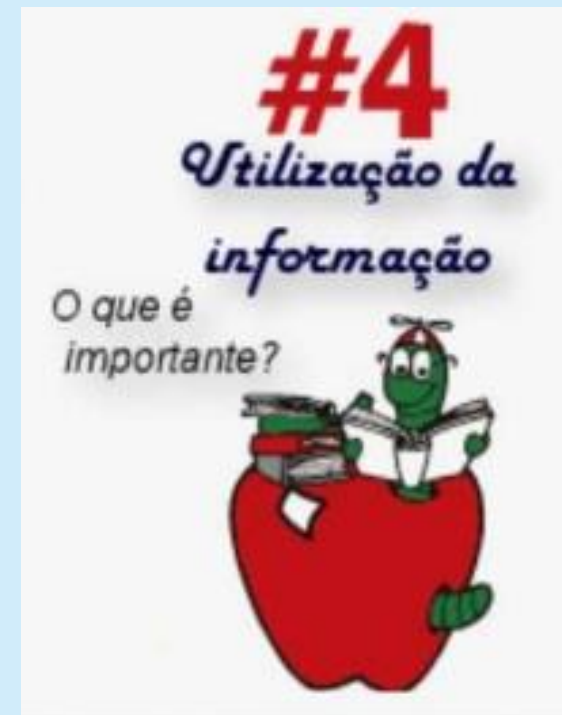


## Etapa 4 – Utilização da Informação

Depois de teres selecionado as fontes de informação, deves ler atentamente as partes que são importantes para o teu trabalho.

1. Regista as ideias principais.
2. Faz resumos
3. Faz esquemas
4. Digitaliza imagens
5. Tira fotografias

**ATENÇÃO:** Anota os dados dos documentos analisados e respetivas páginas para que possas incluí-los nas referências bibliográficas.





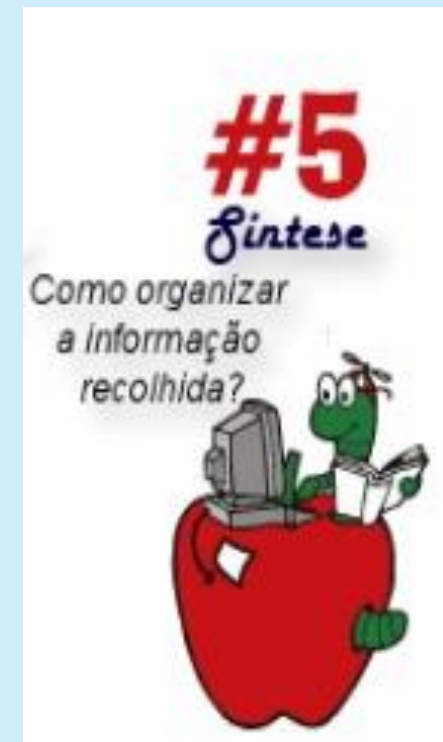
## Etapa 5 – Síntese - Como organizar a informação recolhida?

Com os dados recolhidos, deves iniciar a organização do trabalho final. Pensa na forma como vais apresentar o trabalho:

Trabalho escrito / Apresentação oral / Apresentação multimédia/ Dramatização / ...

Não te limites a copiar o que leste. Evita o plágio (utilizar trabalhos feitos por outras pessoas e apresenta-los como se fossem teus).

Refere as fontes consultadas nas referências bibliográficas.



## Etapa 6 – Avaliação

Para avaliares o teu trabalho tenta encontrar resposta para as seguintes perguntas:

1. A tarefa está completa?
2. Faz referência a todas as fontes (referências bibliográficas)?
3. Corresponde às expectativas do professor?
4. O trabalho tem boa apresentação?
5. Aprendi com o trabalho?
6. Obtive a informação que necessitava?
7. A informação que encontrei correspondia às necessidades identificadas na primeira etapa?

**#6**  
*Avaliação*

*O que aprendi?  
Como posso  
fazer melhor?*



visite  
[www.cristoamado.com](http://www.cristoamado.com)

